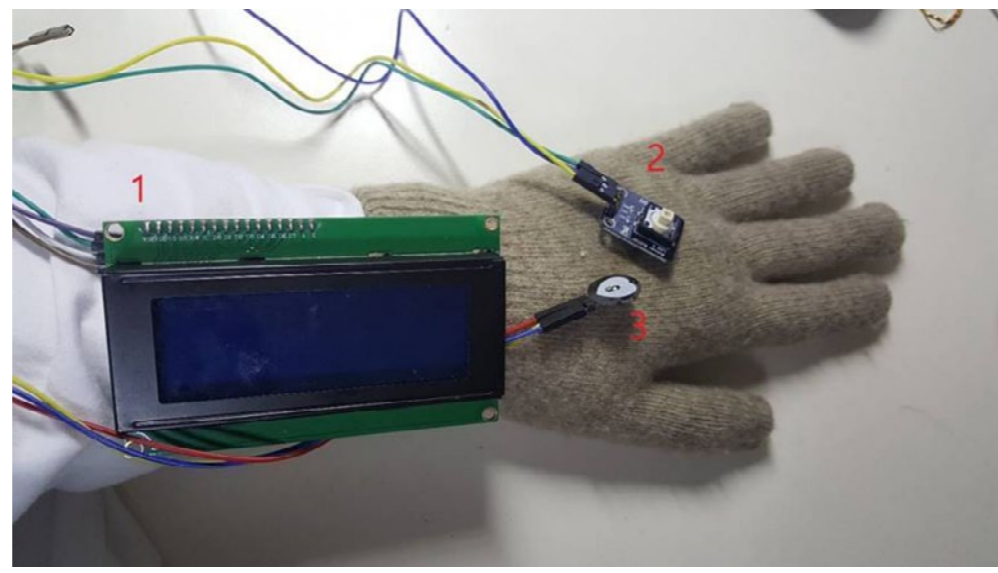


# 제15회 임베디드 소프트웨어 경진대회



## 작품개요

무선생명줄 은 소방관들의 안전을 지키는 웨어러블 디바이스  
 화재현장에 들어가는 소방관들이 손목에 차고 들어가 자신의 상태(맥박, 가속도 등등)를 현장 밖에 있는 기지 및 현장에 함께 일하는 다른 소방관들과 공유하여 소방관들의 작업중 몸 상태등을 알려 위험에 처했을 때 즉시 도움을 줄 수 있는 장치이다.

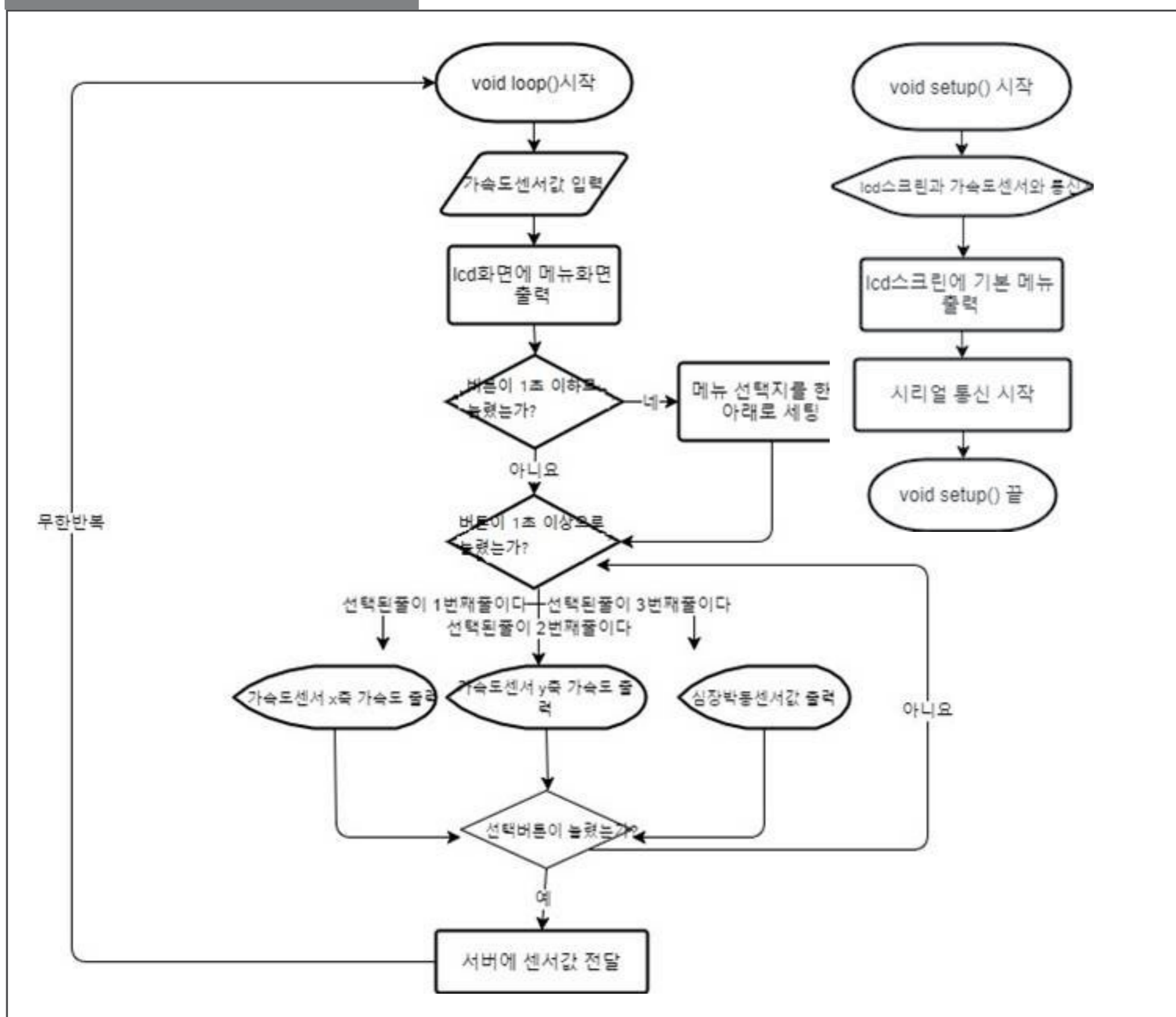


### 무선 생명줄

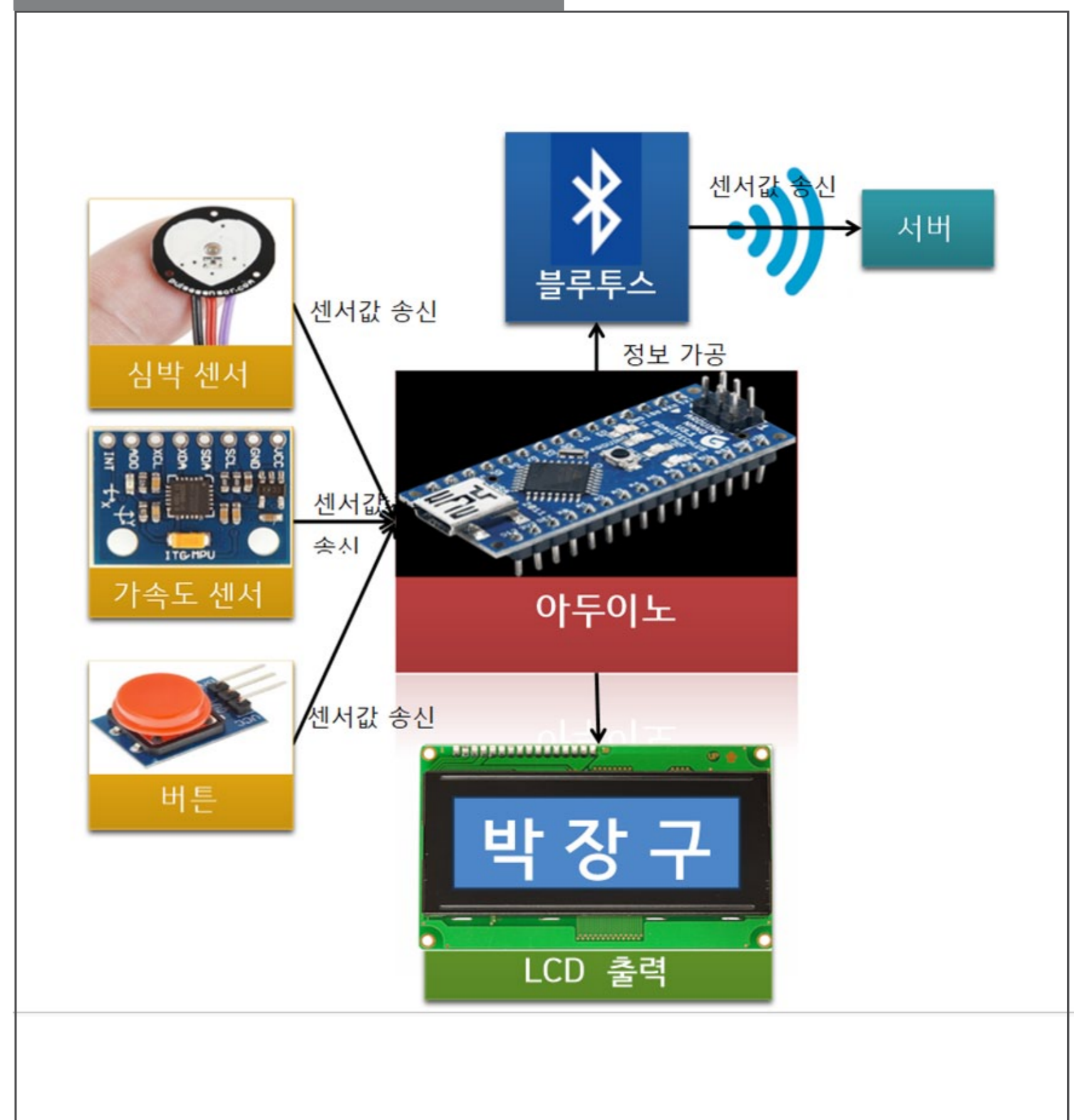
- ◆ 소방관 상태 모니터링
- ◆ 현재 위치 추적
- ◆ 긴급상황 Texting 통신
- ◆ 웨어러블 디바이스

## 시스템 구성 및 기능

### 프로그램 순서도



### 주요 시스템 구성도



## 작품의 특징 및 장점

- ◆ 소방관을 위한 착용 가능한 Wearable 형태의 디바이스
- ◆ 심플한 버튼 조작, 두꺼운 소방장비를 착용하더라도 사용가능
- ◆ 심박, 충격 감지 기능을 이용한 소방관 현재상태 확인
- ◆ 긴급 상황 Texting 을 이용한 상호간의 Message 통신
- ◆ 모든 상황 및 센싱한 값을 서버에 전송하여 본부의 모니터링 가능